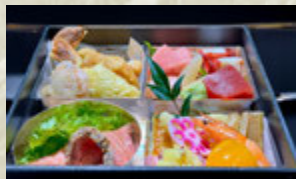


お店の味をご家庭でもお楽しみ頂ける  
テイクアウトメニュー！

会食・法事・お清め向け  
テイクアウトメニュー

テイクアウトお弁当



おつまみセット (要予約) ¥4,000



お鮎弁当 (要予約) ¥4,000



三味弁当 ¥2,500



お持ち帰り鮎 織部 ¥3,672



お持ち帰り鮎 粉引 ¥2,484



ちらし鮎 粉引 ¥2,700



えんお弁当 3個〜 ¥1,500



バラちらし 3個〜 ¥2,000



鉄火丼 ¥2,000



うなぎ弁当 (要予約) ¥2,500



天重弁当 ¥1,800



若鶏竜田重 ¥1,100

※各お値段は税込み価格にて表記させて頂いております。  
※各写真は、イメージになります。



月 会食におすすり ¥3,800  
ご注文は3日前まで5個より承ります。



オードブル 3人前より承ります  
3人前分 ¥4,860  
お一人様分追加ごとに+¥1,620  
ご注文は前日まで承ります。

※各お値段は税込み価格にて表記させて頂いております。  
※各写真は、イメージになります。

会食・法事向けテイクアウトメニューのご予約

ご予約につきまして：  
会食・法事・お清め向けテイクアウトメニューにつきましては、  
材料調達等の関係上、完全ご予約制とさせていただきます。  
ご予約につきましては3日前迄、5名様分以上よりご予約承ります。

☎️ ご予約等の連絡先・営業時間・地図

住所： 〒321-0164 宇都宮市双葉 1-13-61

TEL： 028-659-7331

営業時間： ※お問い合わせ下さい

定休日： 水曜日

■営業時間に関するお知らせ

火曜日に毎月一日だけ、昼のみ営業とさせて頂いております。  
御来店の際は、事前にご確認いただきますと幸いです。  
どうぞ宜しくお願い申し上げます。

こちらのQRコードをスマートフォンで読み込んでいただきますと、  
Google map で現在地から当店までの道のりを表示できます。

URL：  
<https://www.sushidokoro-en.com>



お持ち帰りの御用命は前日予約がおすすめ!!

混雑状況により当日ご予約が受付できない場合がございます。前日までのご予約をお願いしております。  
また、当日ご予約の場合、18:00からの受け渡しとなります。ご理解の程、よろしくお願ひ申し上げます。  
※季節等の事情により、予告なく内容が写真と変わる場合がございます。ご理解の程よろしくお願ひ申し上げます。  
※えんお弁当、バラちらしにつきましては、3つよりのご注文承りとさせていただきます。